

VÝŠKOVÝ SYSTÉM Bpv SOUŘADNICOVÝ SYSTÉM S-JTSK

Číslo změny:	Obsah změny:	Datum změny:
01	-	-
02	-	-
03	-	-

Objednatel:



SZDC, s.o.
Dlážděná 1003/7, 110 00 Praha 1
tel.: +420 222 335 777
e-mail: szdc@szdc.cz

Generální projektant:



SUDOP PRAHA a.s.
Olšanská 1a, 130 80 Praha 3
tel.: +420 267 094 111
fax: +420 224 230 316
e-mail: praha@sudop.cz

Hlavní inženýr projektu:

ING. MARTIN RAIBR

Garant profese:

ZDENĚK PACHOLÍK

Středisko:

ELEKTROTECHNIKY, TRAKCE, SDĚLOVACÍ A ZABEZPEČOVACÍ TECHNIKY

Vedoucí střediska:

ING. MARTIN RAIBR

Odpovědný projektant SO, IO, PS:

ING. MARTIN RAIBR

Vypracoval:

ŠTĚPÁNKA ŠÍCHOVÁ

Kontroloval:

ING. MARTIN RAIBR

Název akce:

Úpravy zabezpečovacího zařízení pro ETCS včetně DOZ v úseku Roudnice nad Labem - st. hr. SRN

Číslo smlouvy:

15 070 208

Projektový stupeň:

PD

Část:

SITUACE STAVBY
KOORDINAČNÍ SITUACE STAVBY, 1. ČÁST

Datum:

30.06.2016

Číslo části:

C.2.3

Název přílohy:

**PŘECHODY PŘES MOSTY A PROPUSTKY
LOVOSICE - PRACKOVICE N. L.**

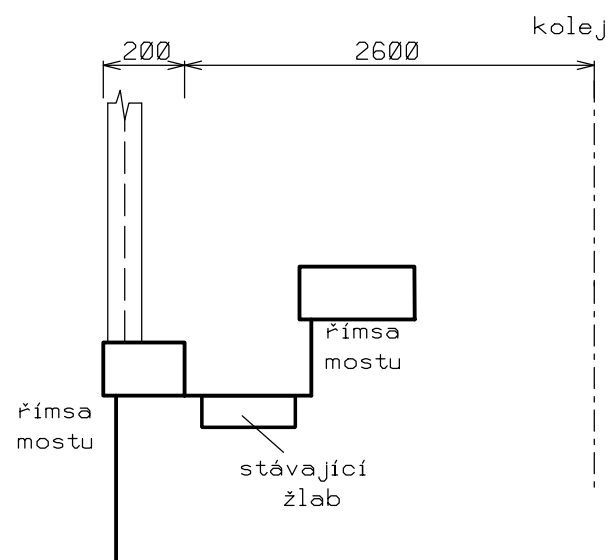
Měřítko:

Počet formátů:

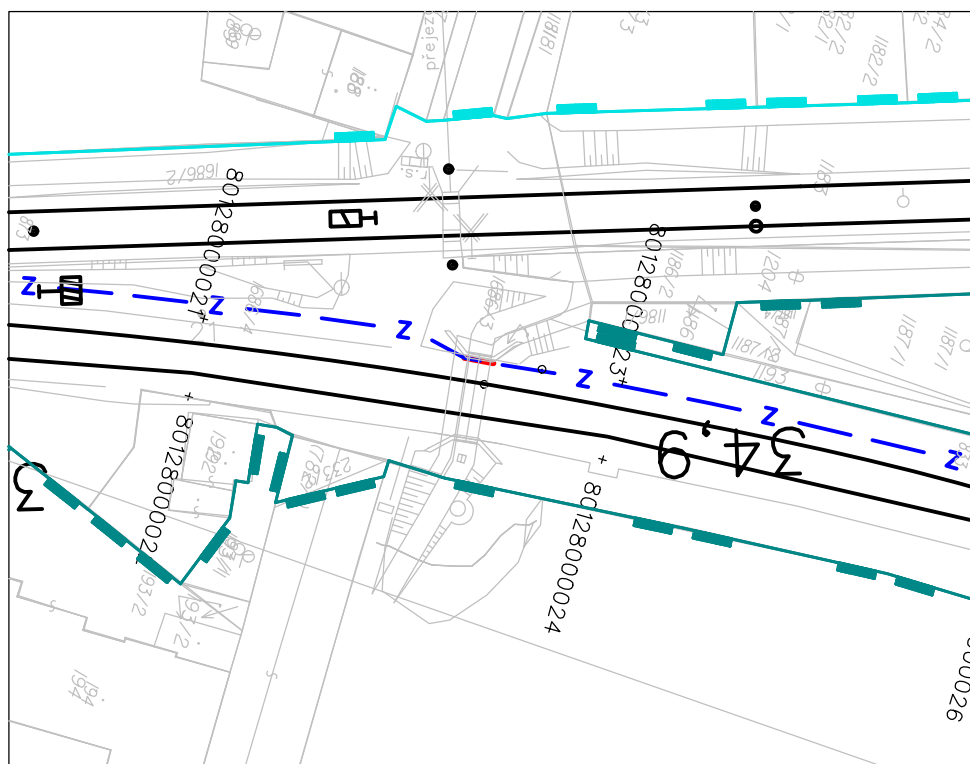
A4

Číslo přílohy:

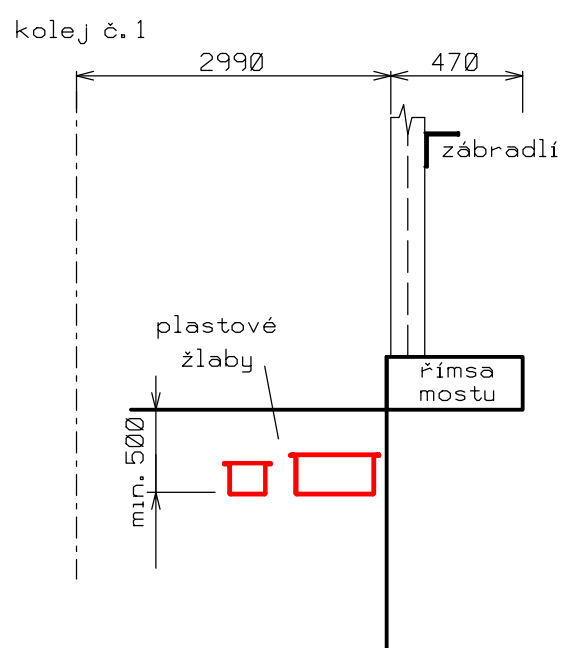
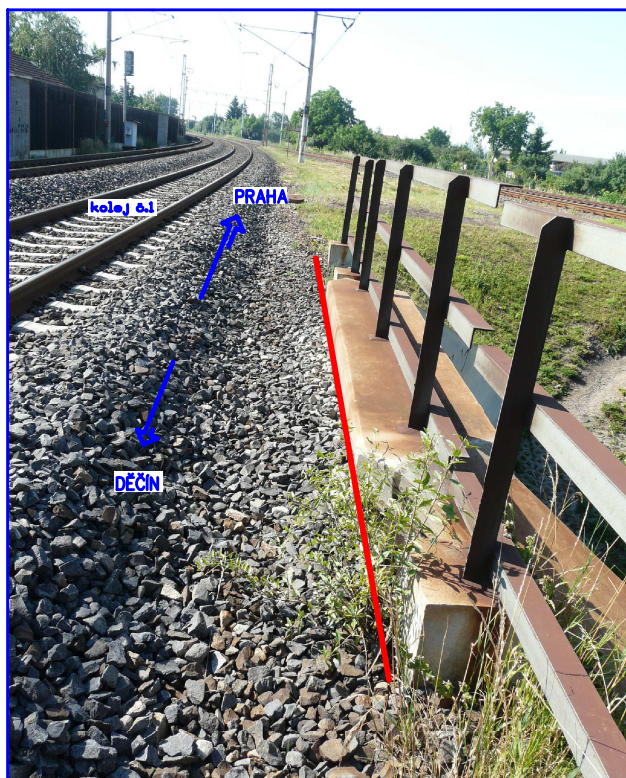
0103



— Navrhovaná kabelová trasa vedena ve stávajícím žlabu

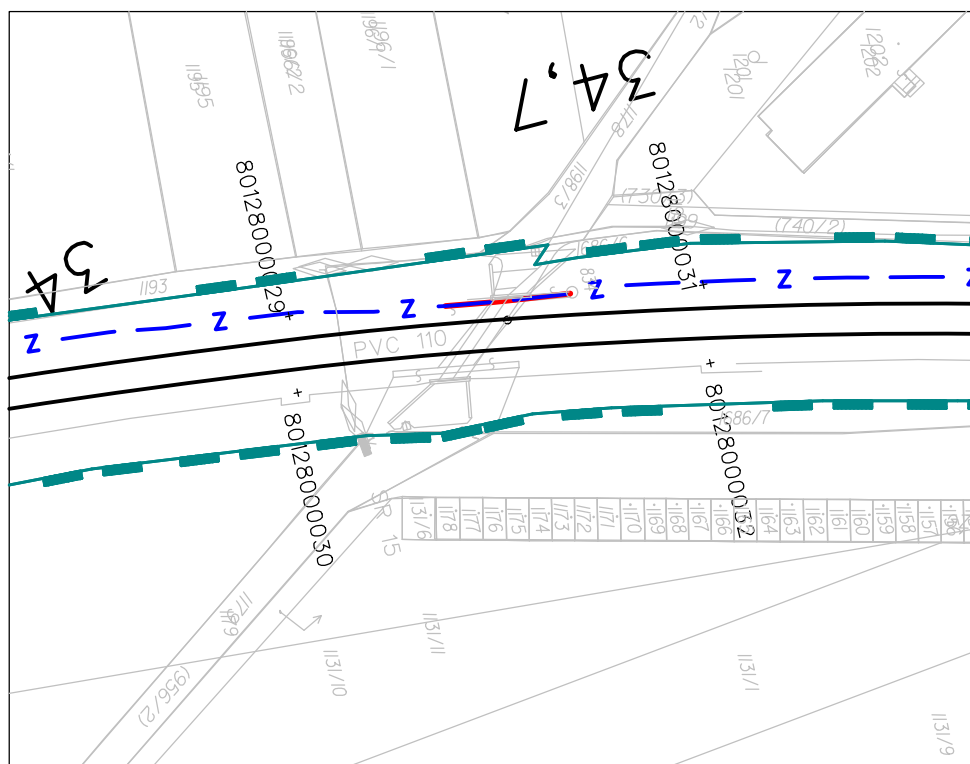


most km 496,491



obrázek č.75

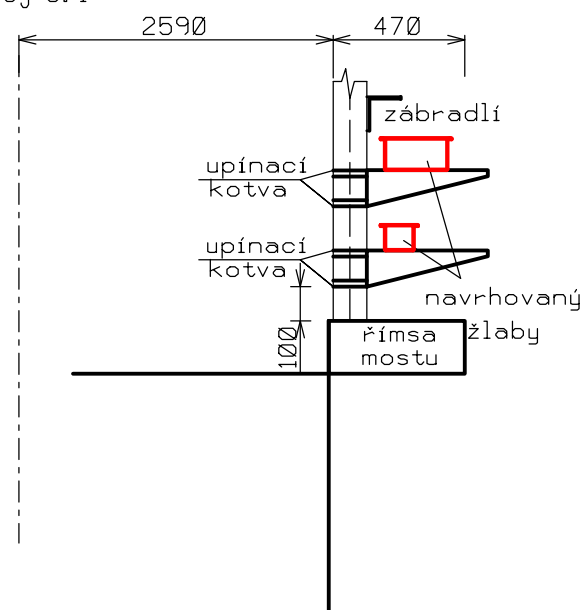
— Navrhovaná kabelová trasa mezi
římsou mostu a kolejíštěm



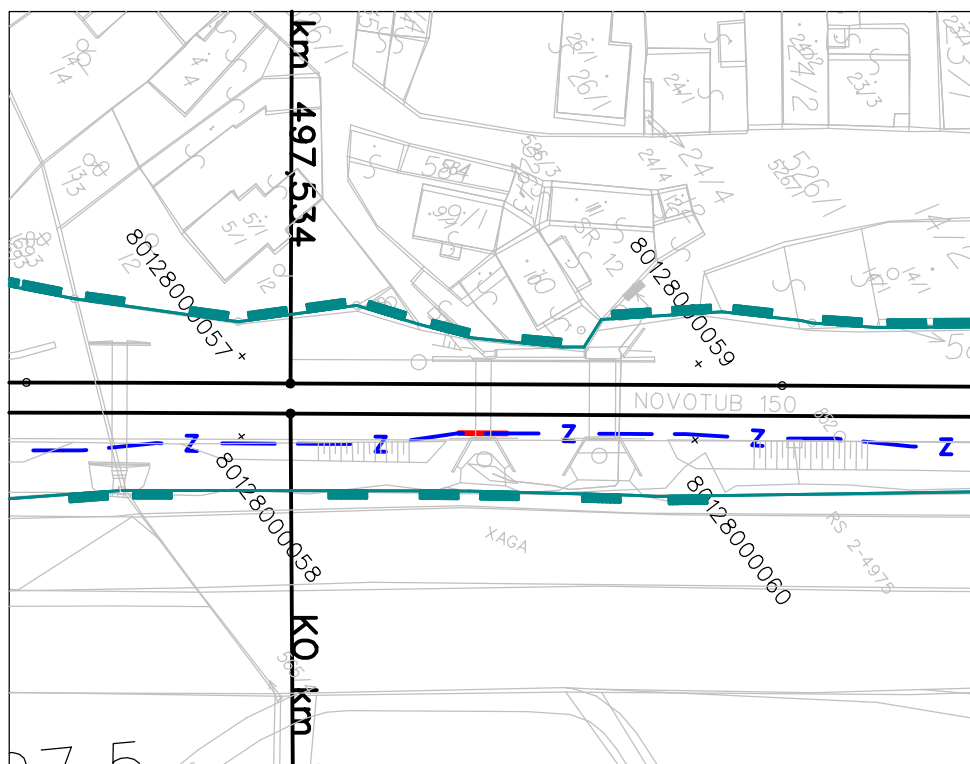
most km 496,690



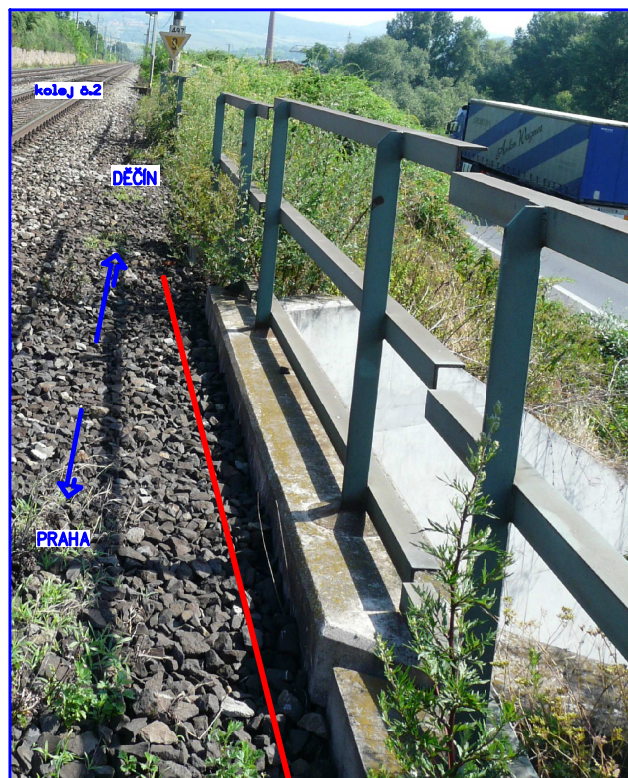
obrázek č.76



— Navrhovaná kabelová trasa podél zábradlí

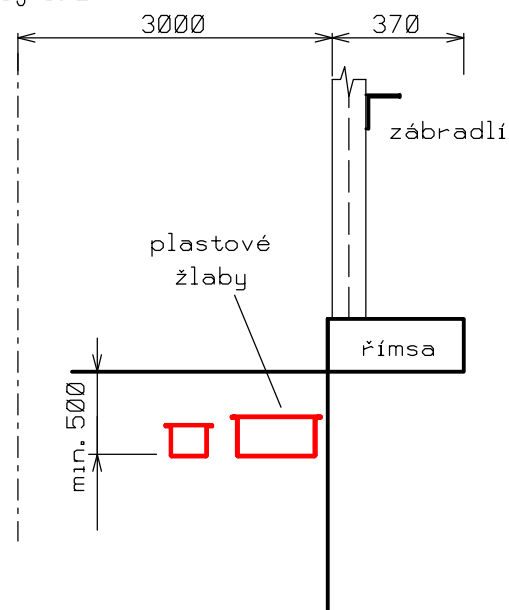


propustek km 497,546



obrázek č.77

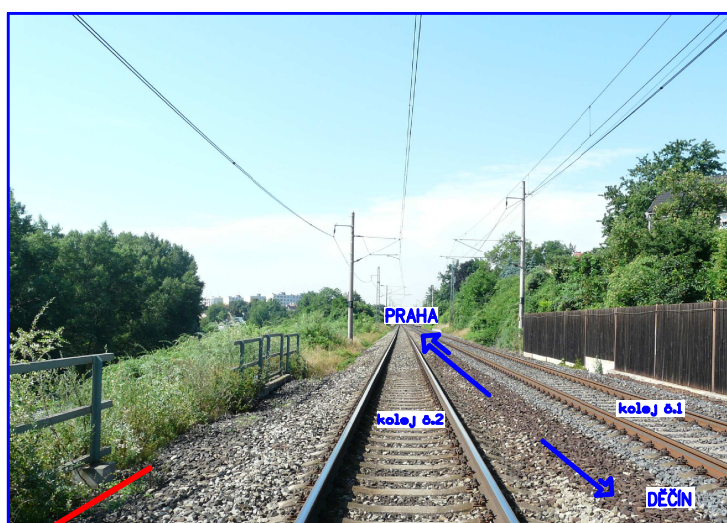
kolej č. 2



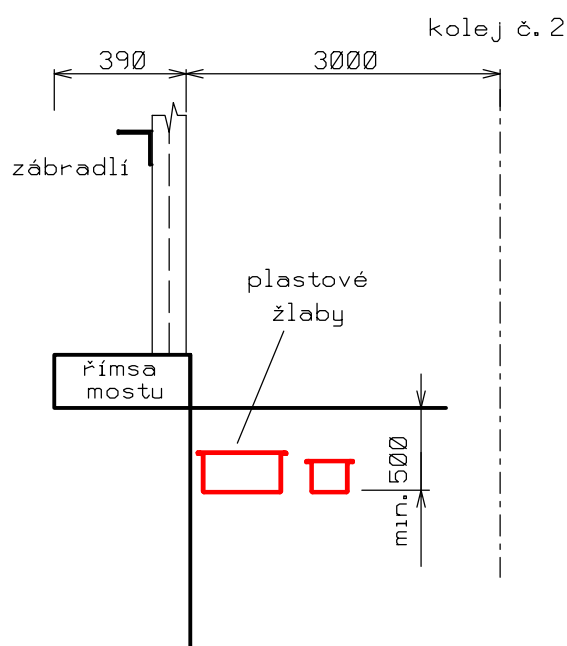
Navrhovaná kabelová trasa mezi
římsou propustku a kolejíštěm



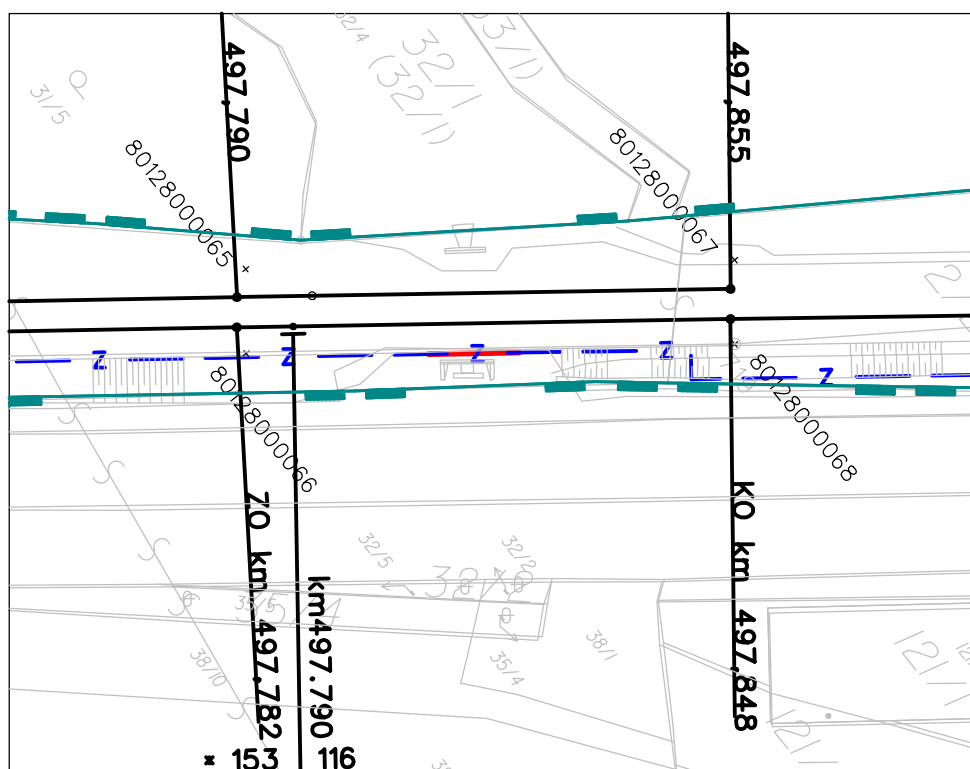
most km 497,561



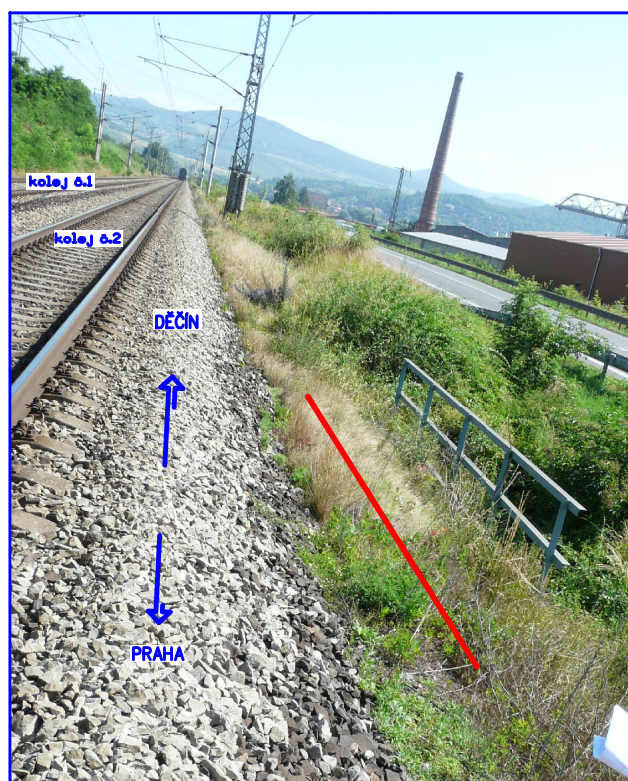
obrázek č.78



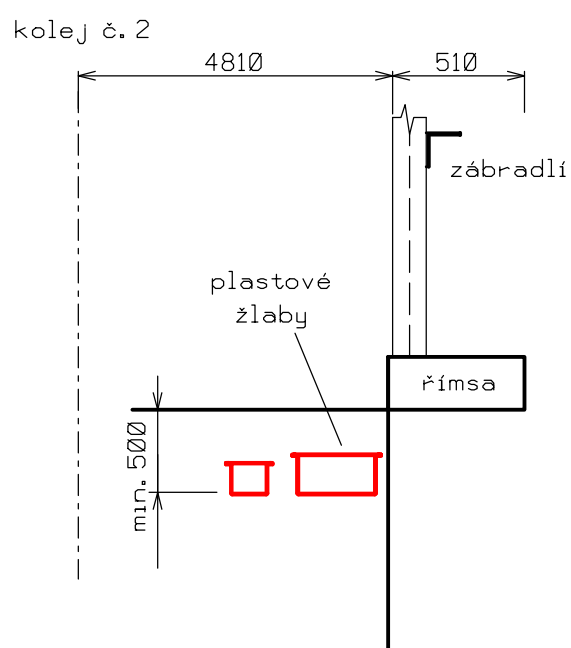
— Navrhovaná kabelová trasa mezi římsou mostu a kolejí



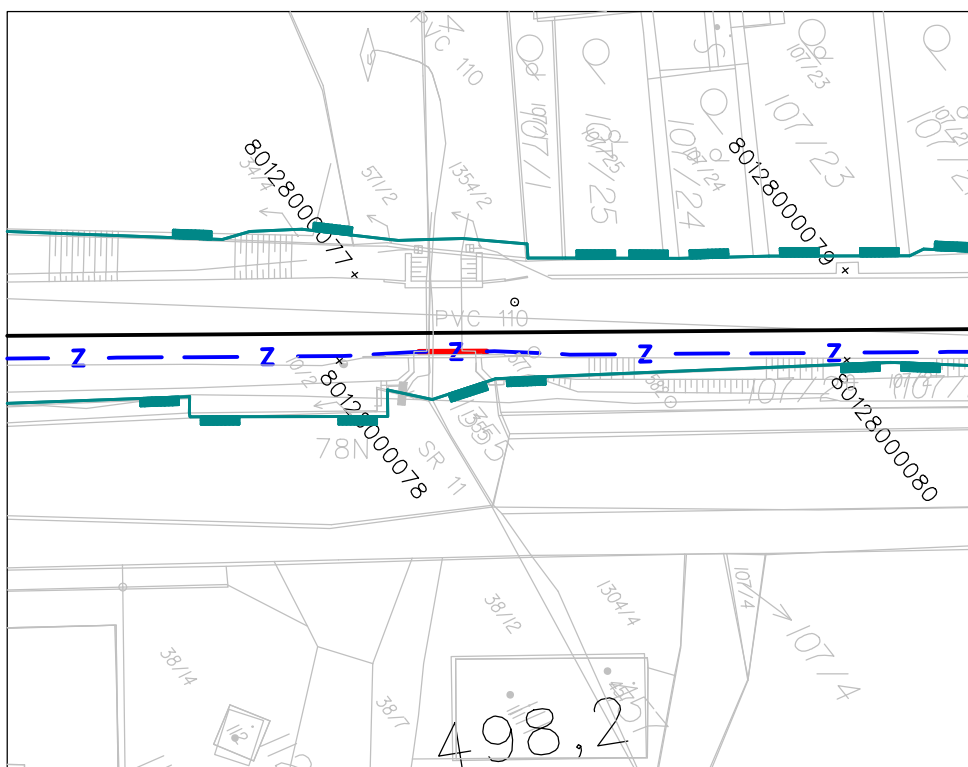
propustek km 497,812



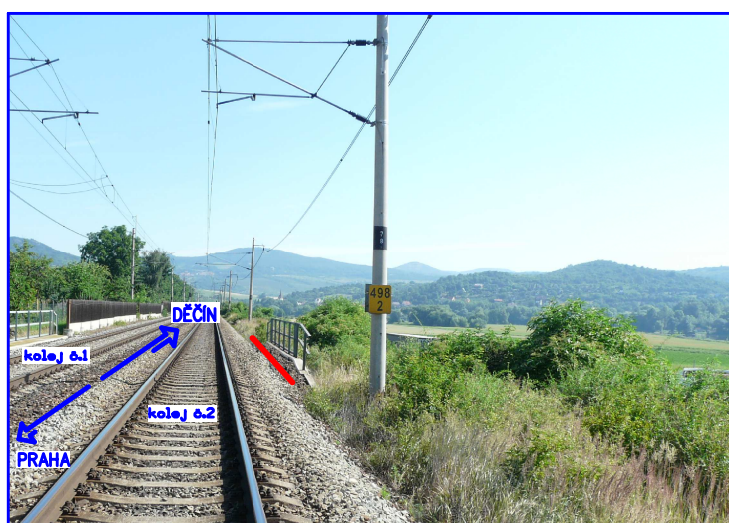
obrázek č.79



— Navrhovaná kabelová trasa mezi
římsou propustku a kolejíštěm

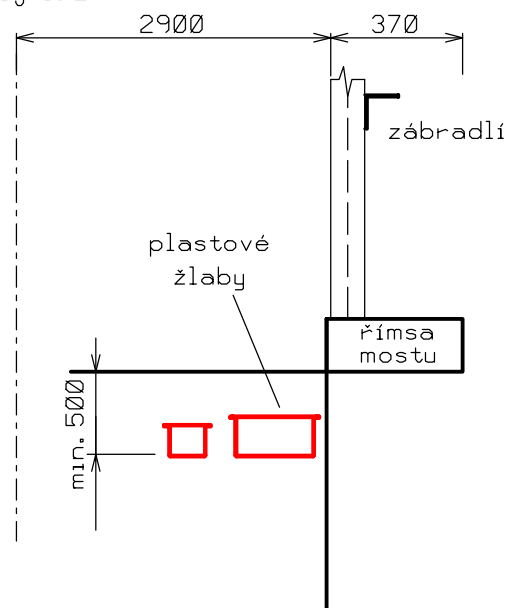


most km 498,182

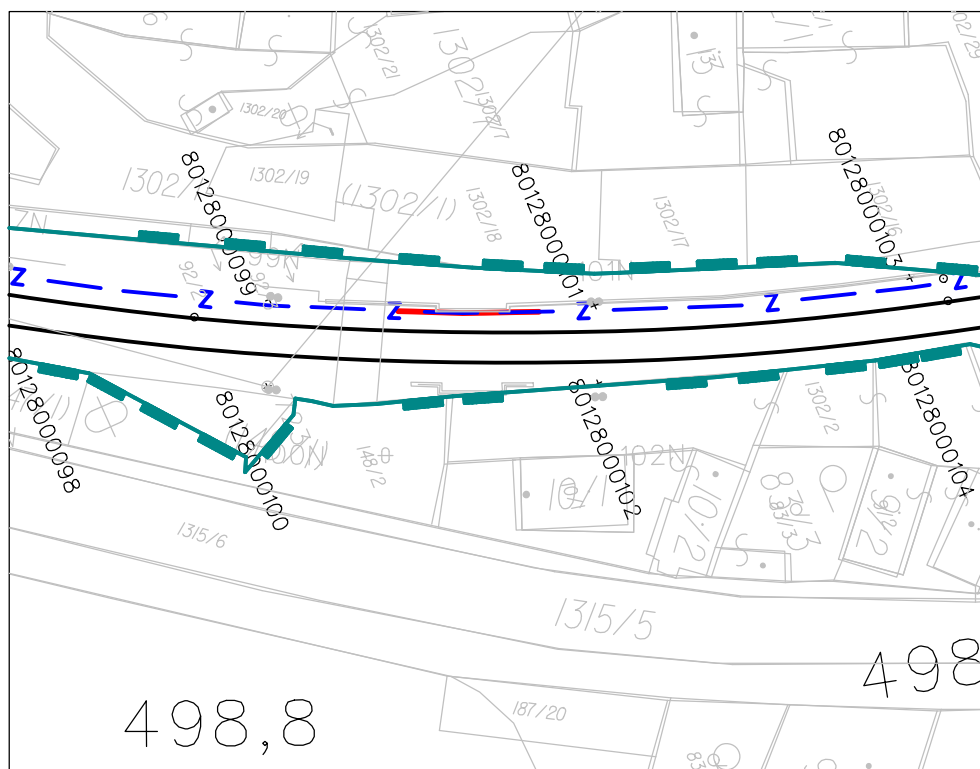


obrázek č.80

kolej č. 2



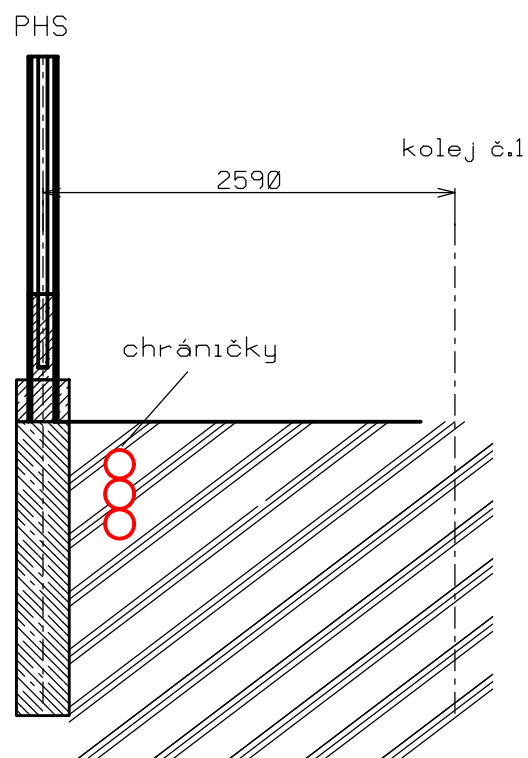
— Navrhovaná kabelová trasa mezi
římsou mostu a kolejištěm



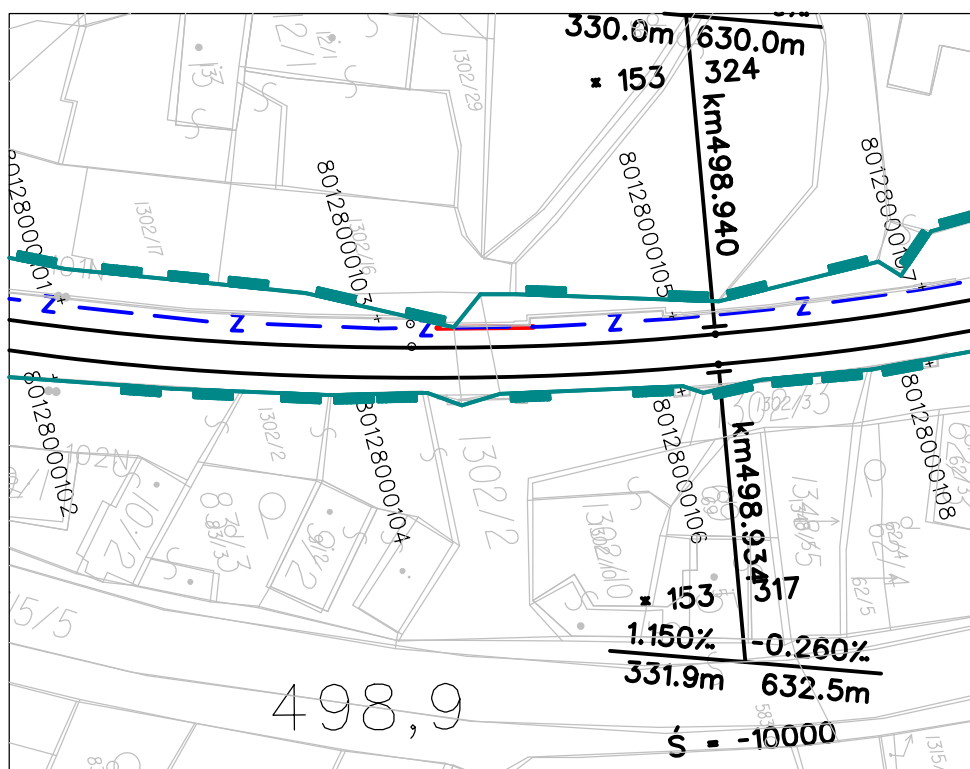
most km 498,823



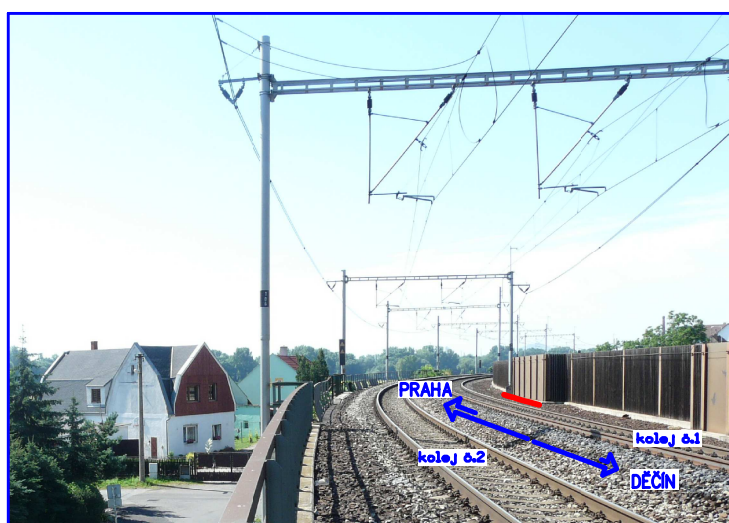
obrázek č.81



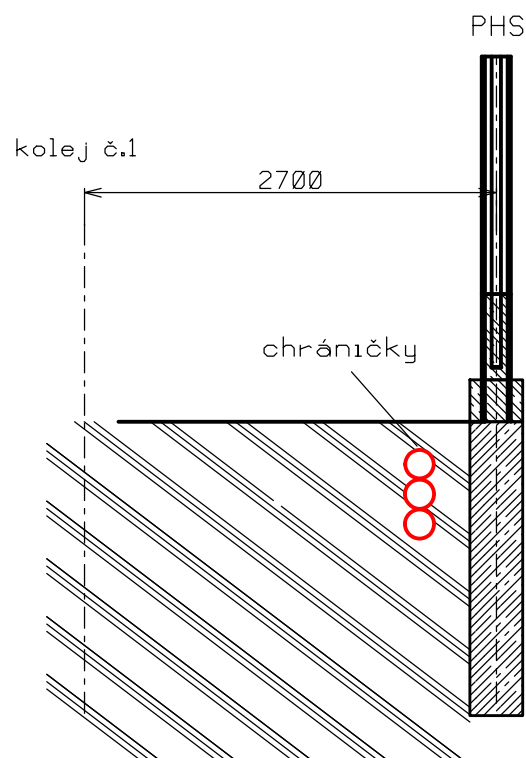
— Navrhovaná kabelová trasa podél PHS



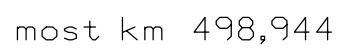
most km 498,902

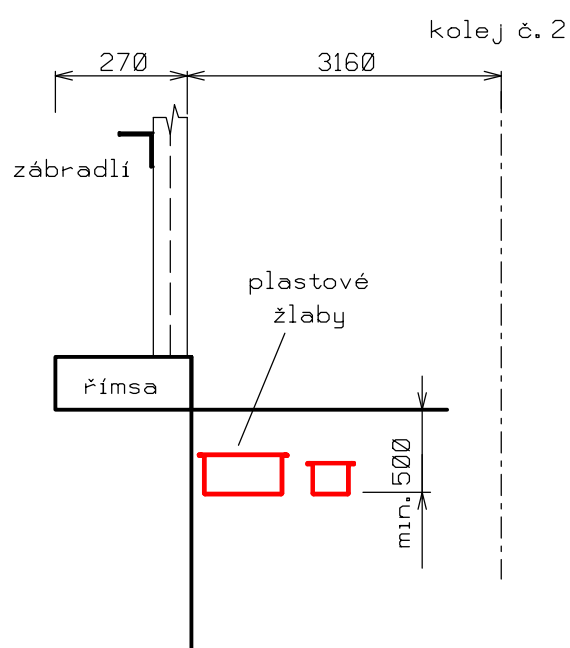
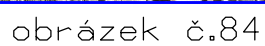
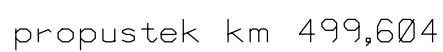


obrázek č.82

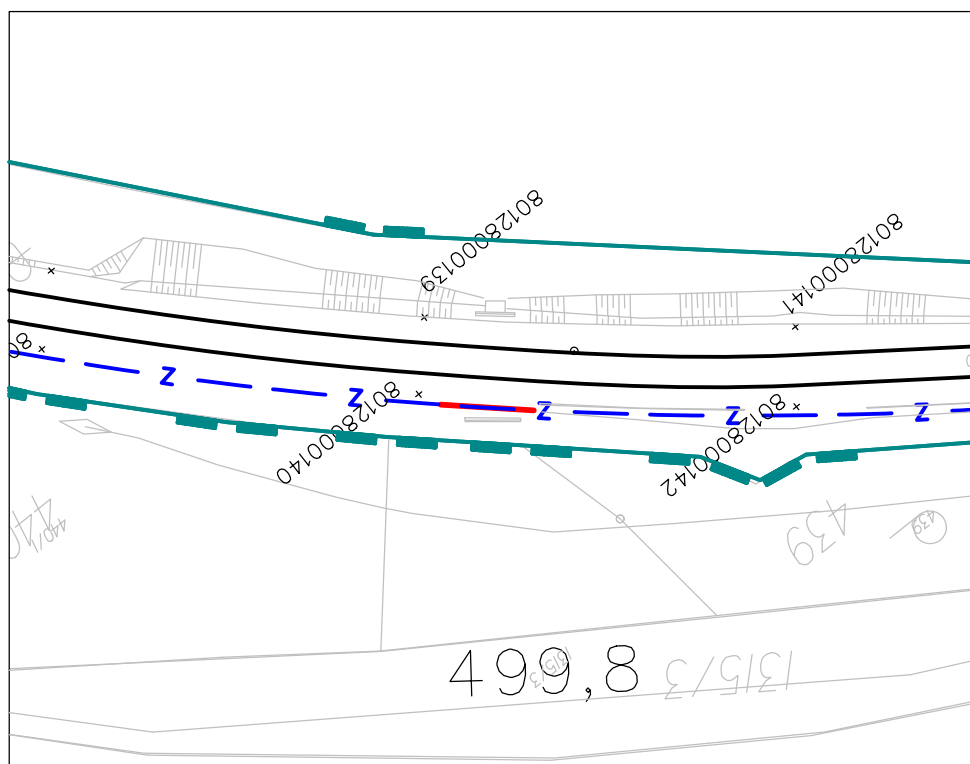


— Navrhovaná kabelová trasa podél PHS

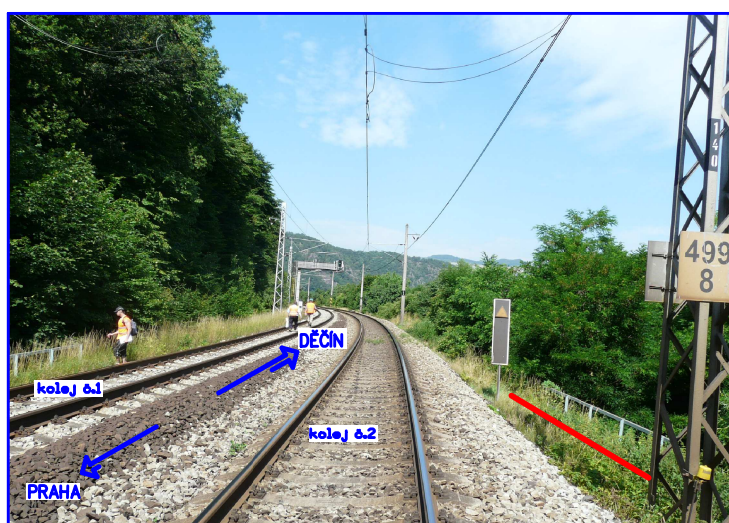




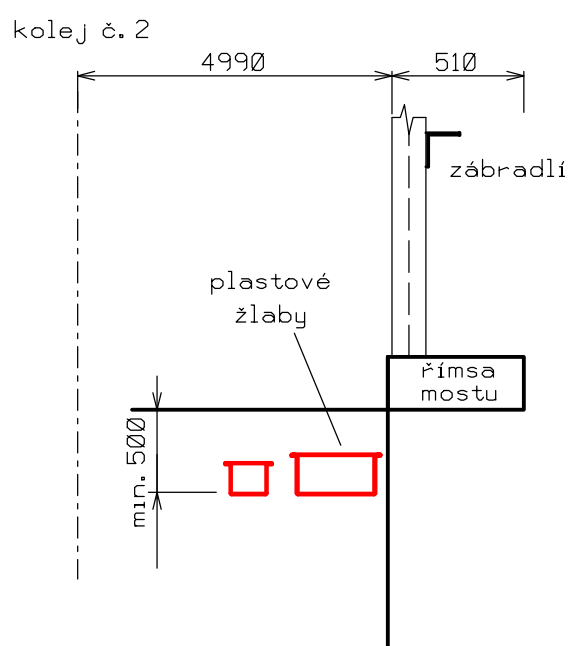
— Navrhovaná kabelová trasa mezi
římsou propustku a kolejíštěm



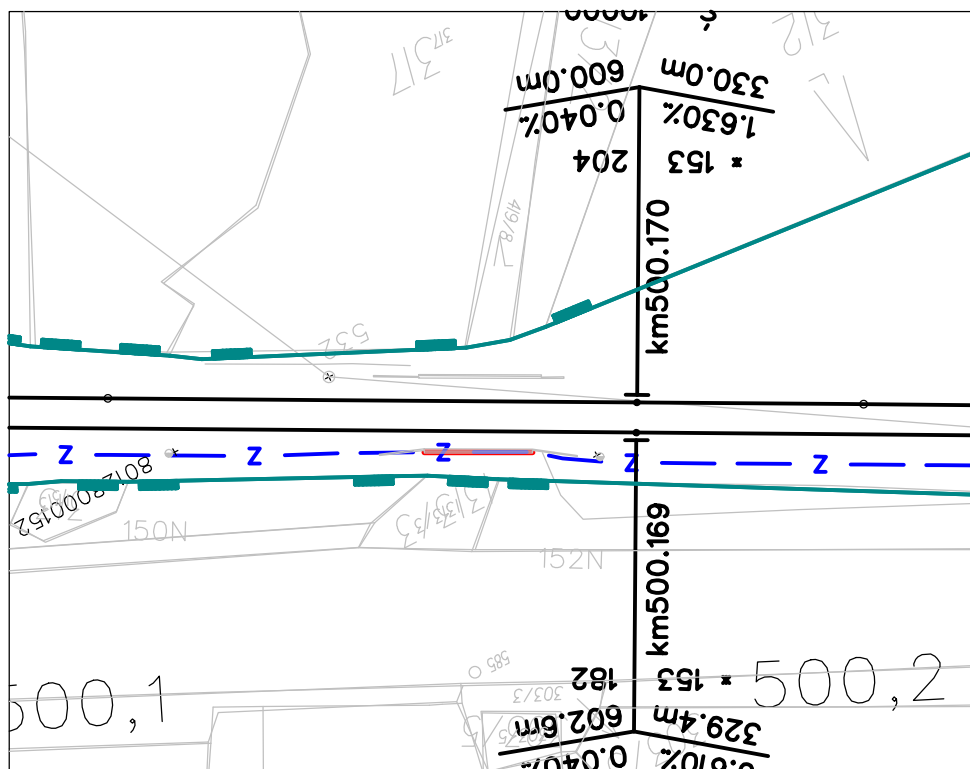
propustek km 499,784



obrázek č.85



— Navrhovaná kabelová trasa mezi římso propustku a kolejíštěm

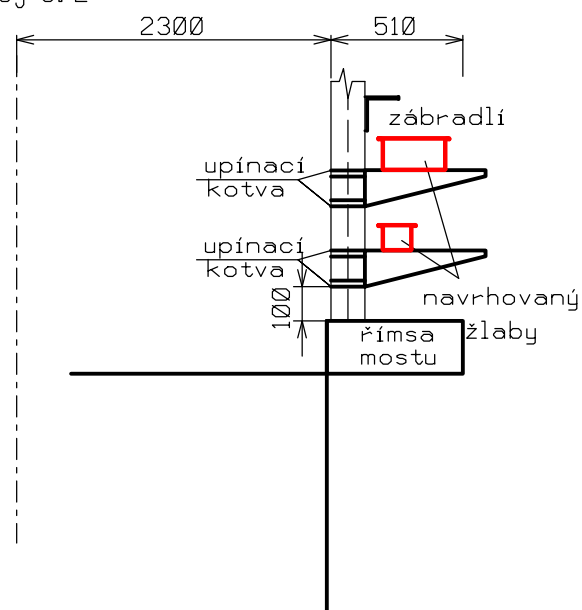


most km 500,144

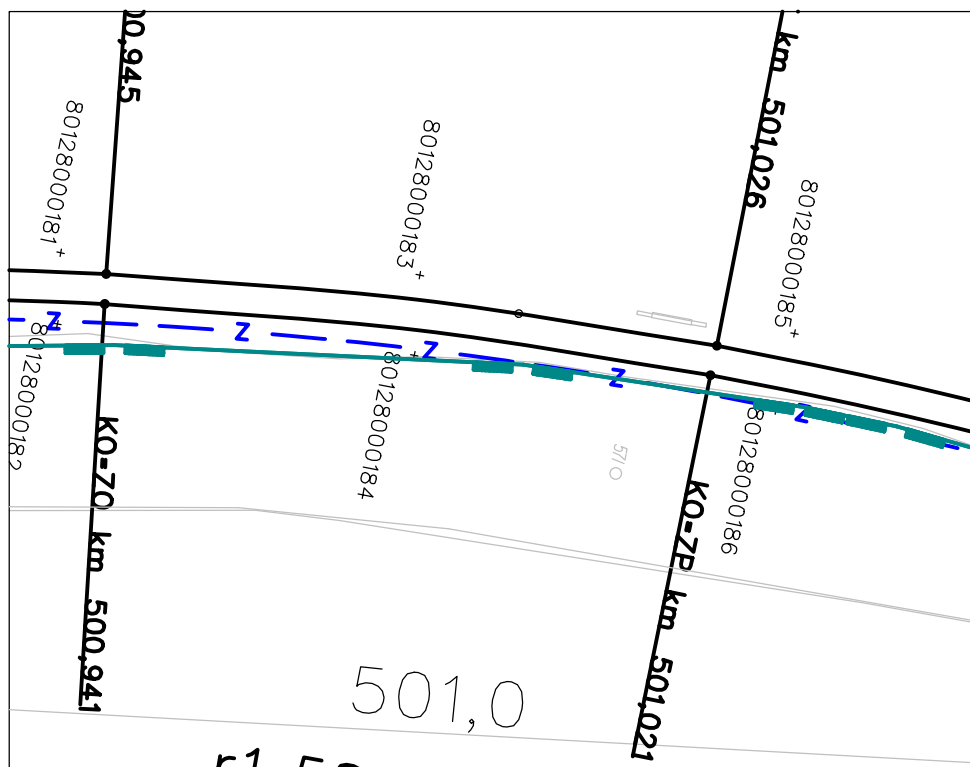


obrázek č.86

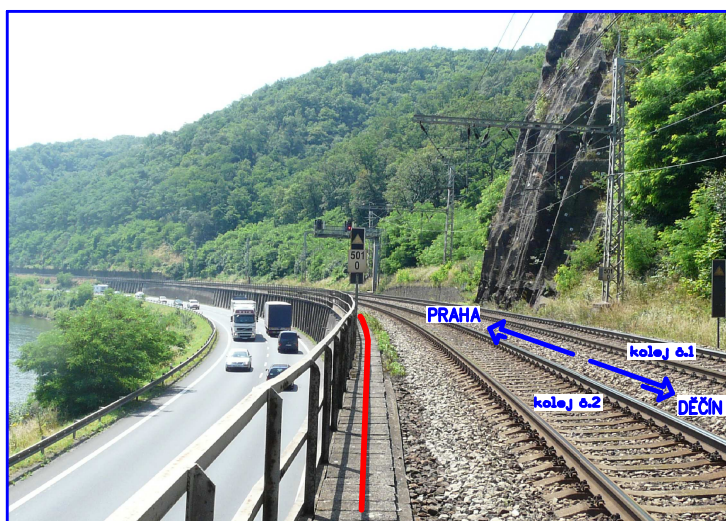
kolej č. 2



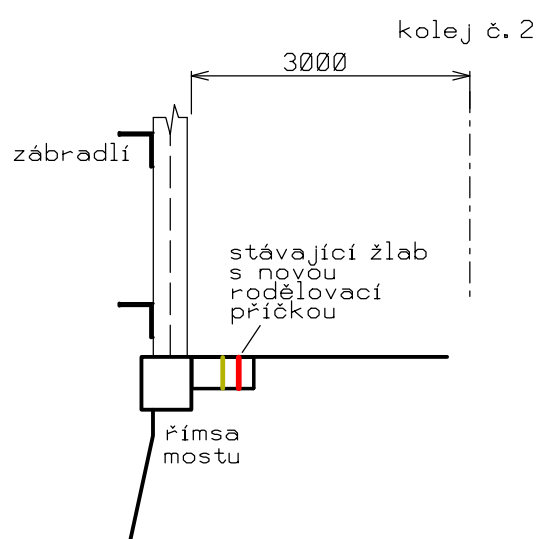
— Navrhovaná kabelová trasa mezi římsou mostu a kolejí



stávající žlab km 500,696 - 501,442



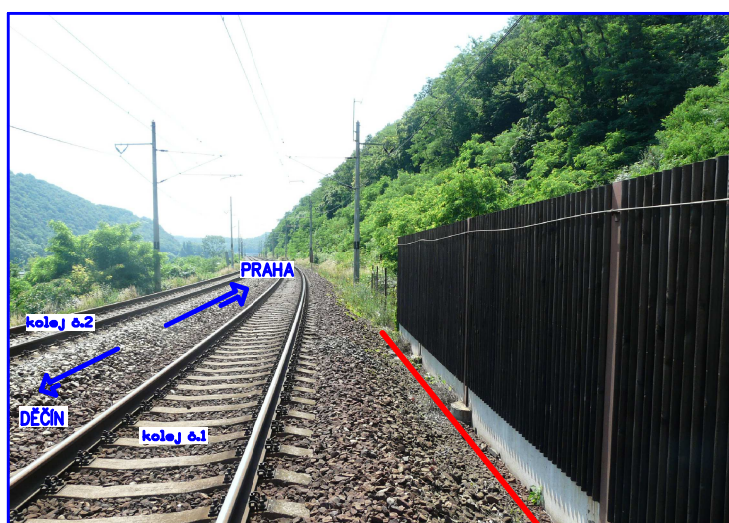
obrázek č.87



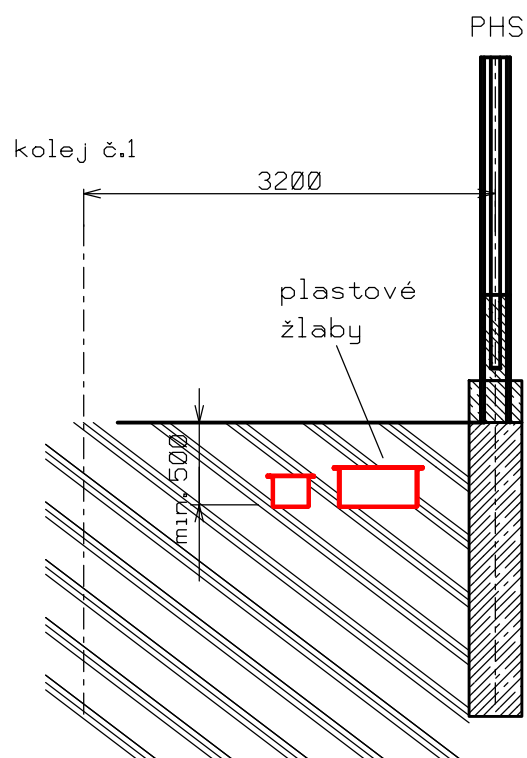
- Rušená příčka ve žlabu
- Navrhovaná kabelová trasa ve stávajícím žlabu



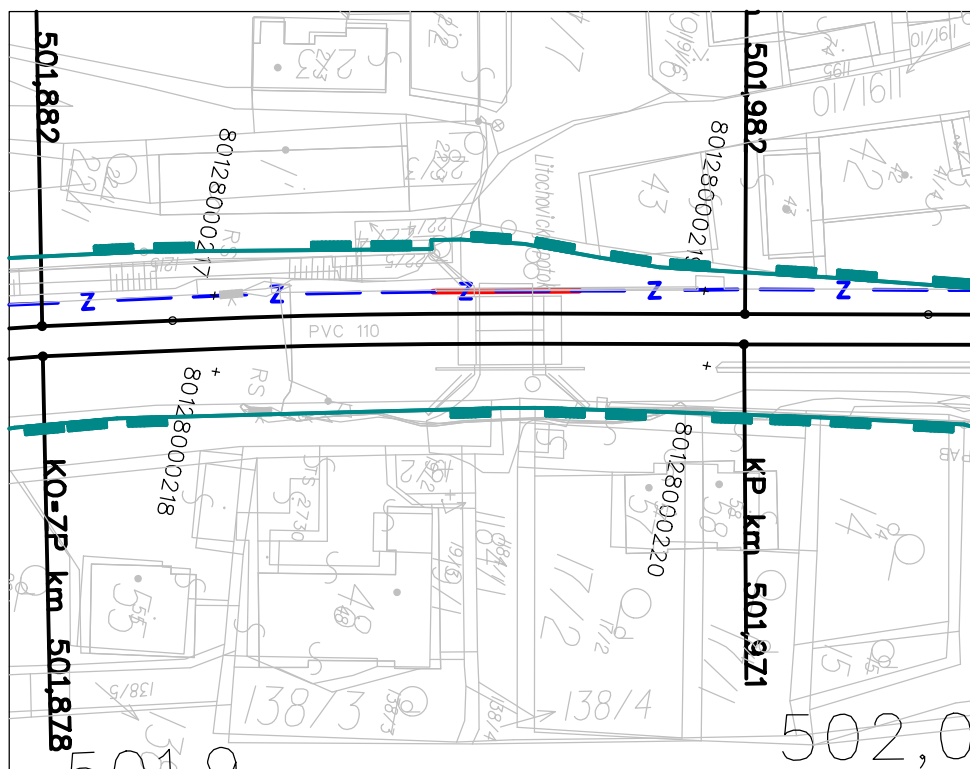
PHS km 501,878 - 502,181



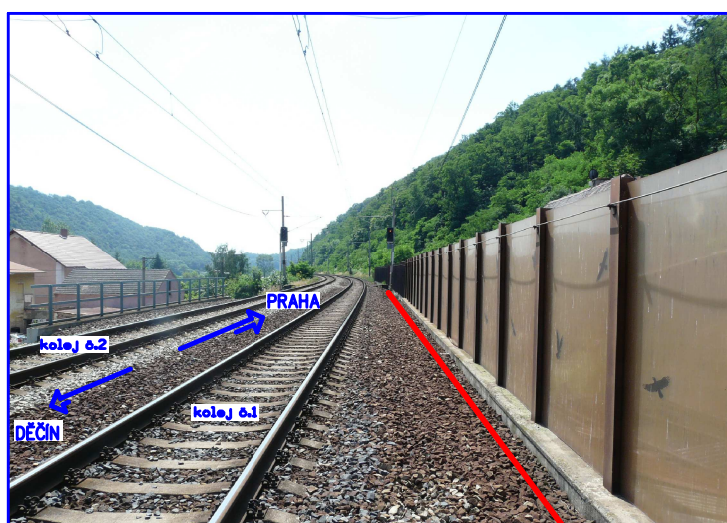
obrázek č.88



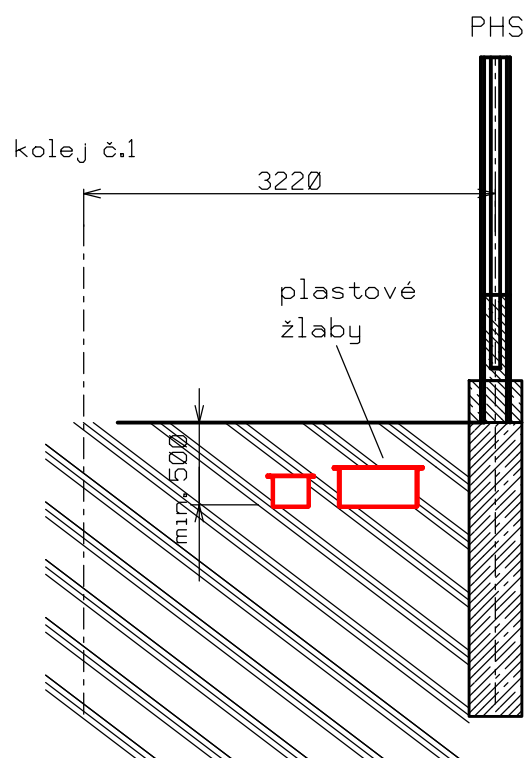
— Navrhovaná kabelová trasa podél PHS



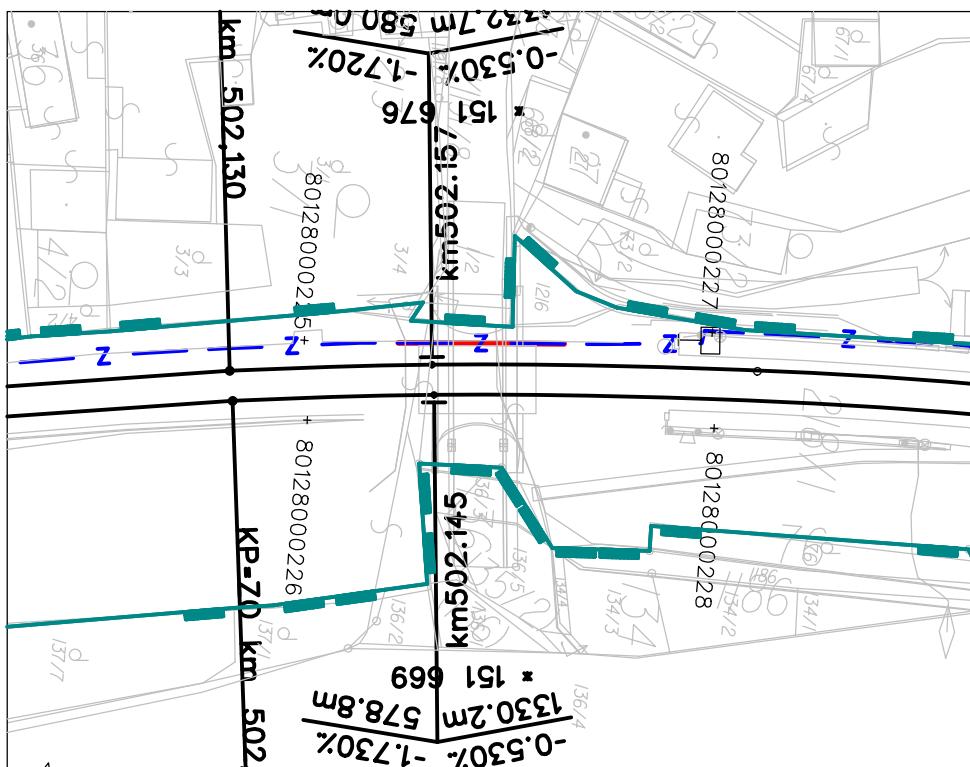
most km 501,943



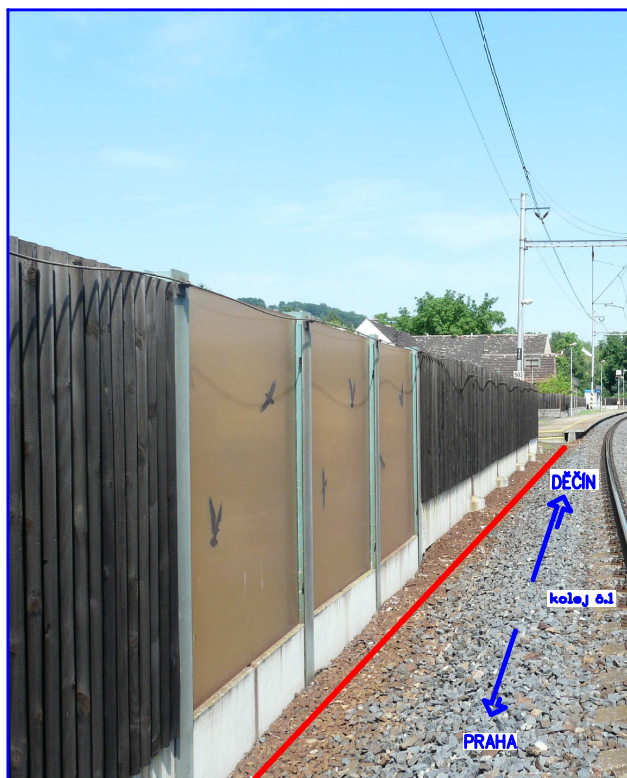
obrázek č.89



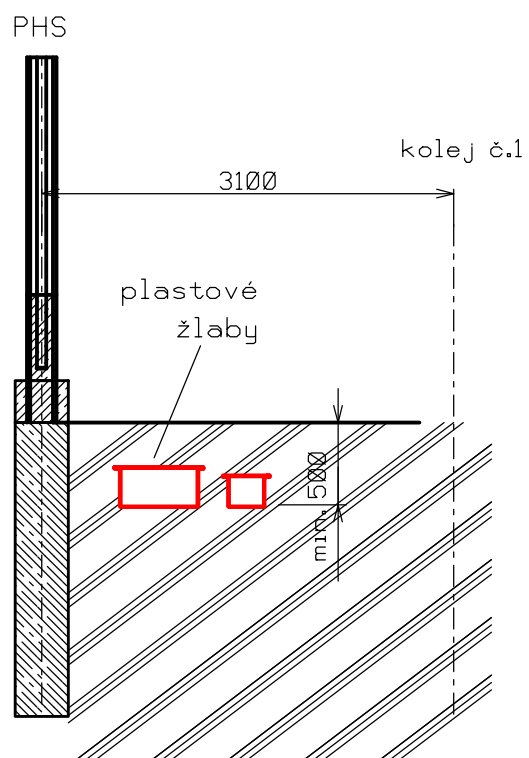
— Navrhovaná kabelová trasa podél PHS



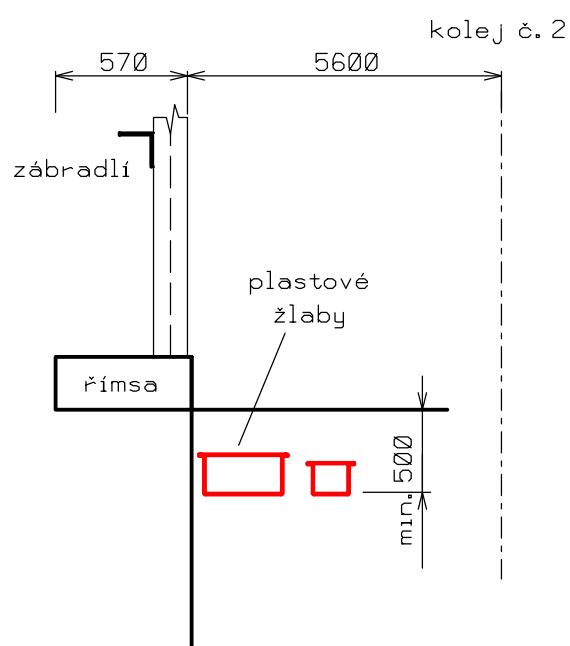
most km 502,155



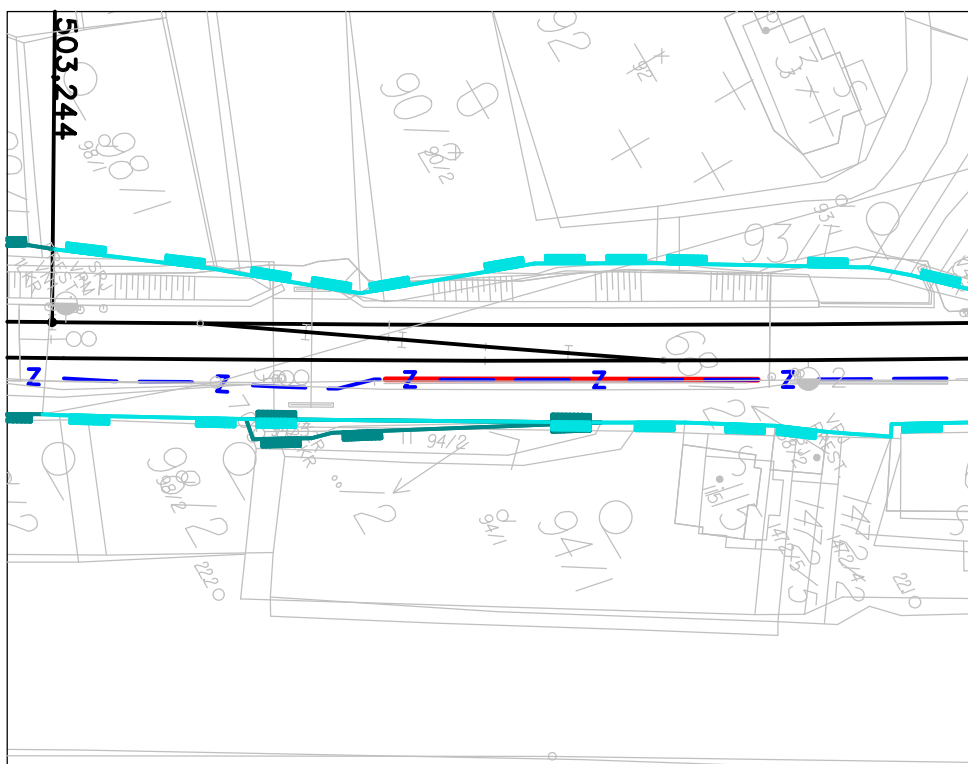
obrázek č.90



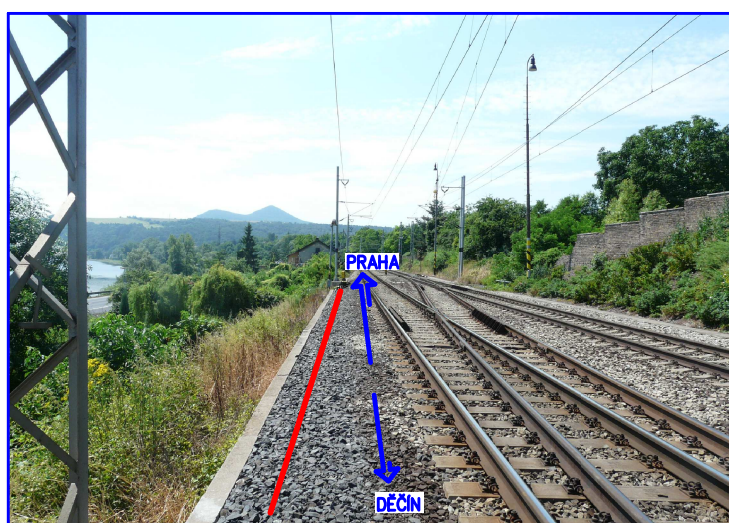
— Navrhovaná kabelová trasa podél PHS



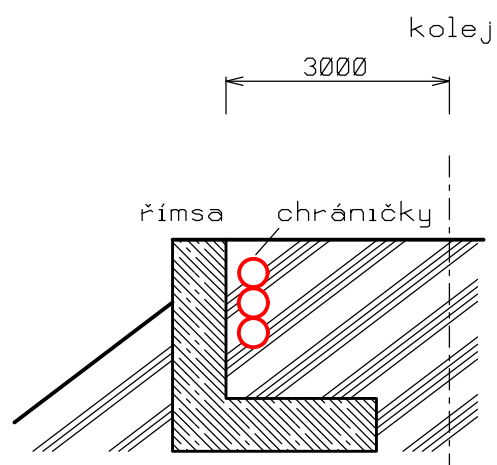
— Navrhovaná kabelová trasa mezi
římsou propustku a kolejíštěm



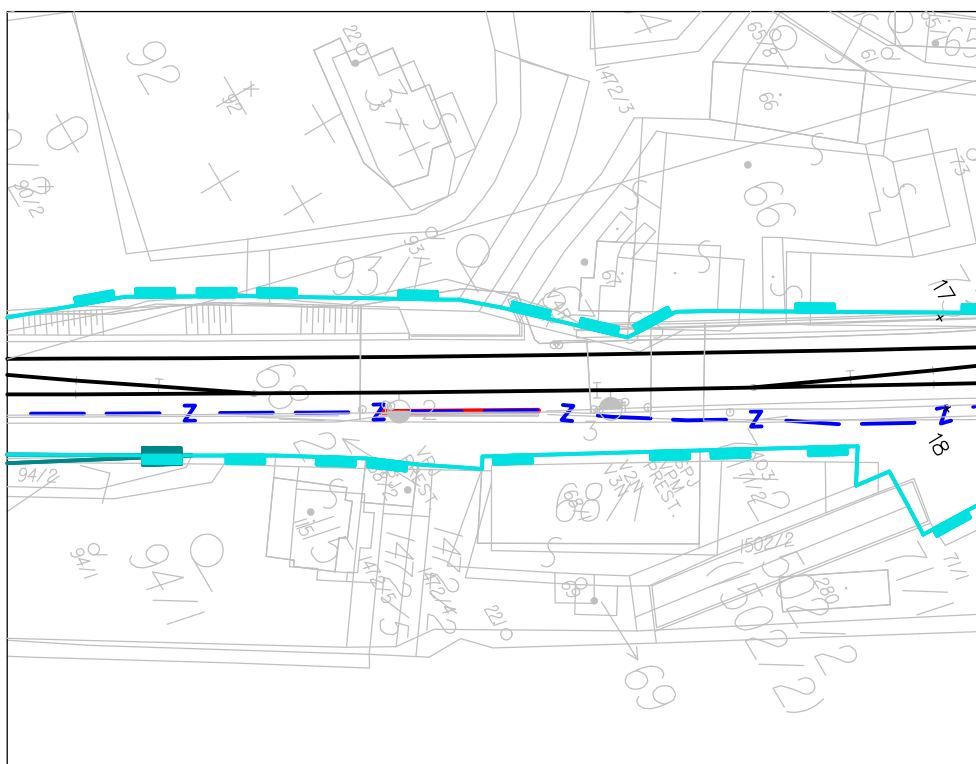
římsa km 502,292 - 503,324



obrázek č.92



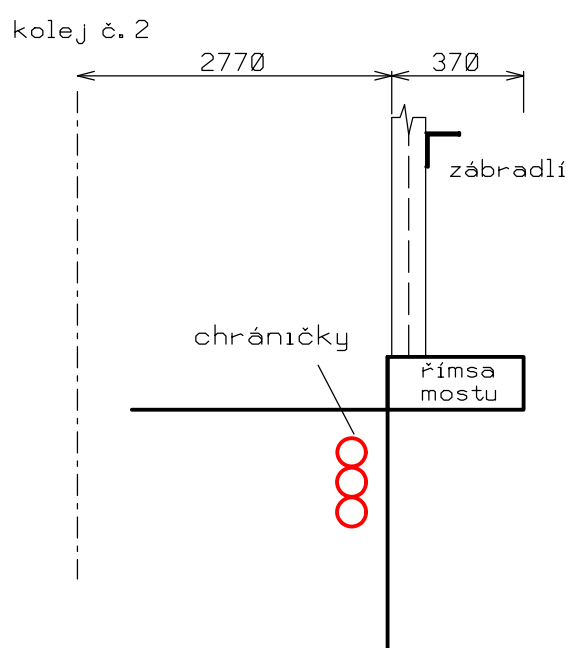
— Navrhovaná kabelová trasa mezi
římsou a kolejištěm



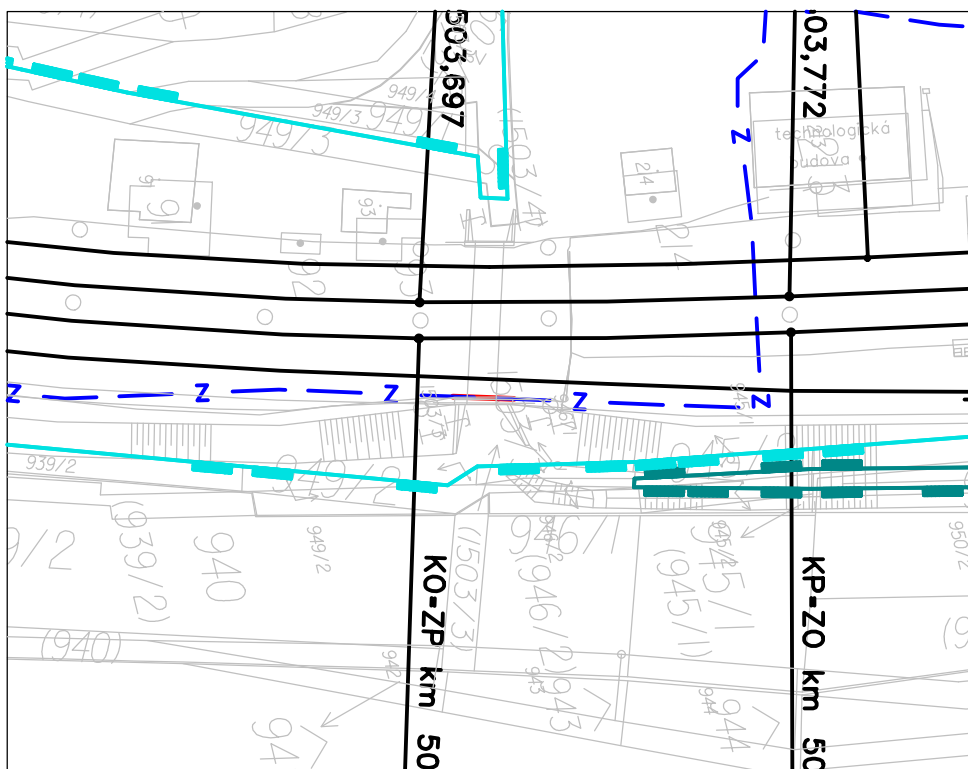
most km 503,347



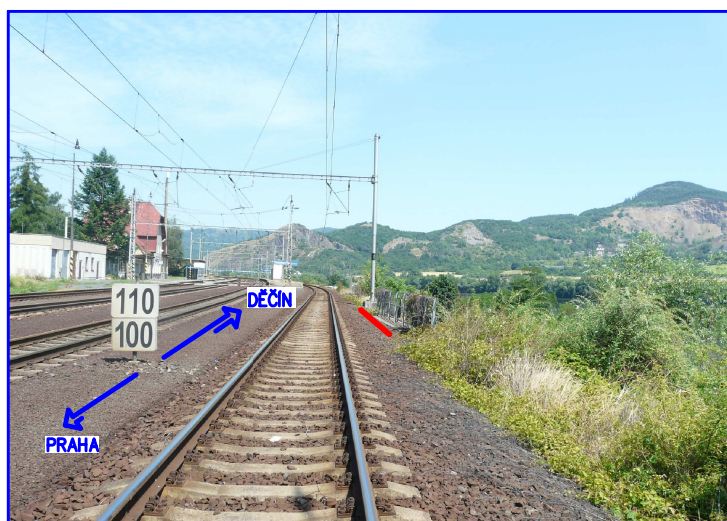
obrázek č.93



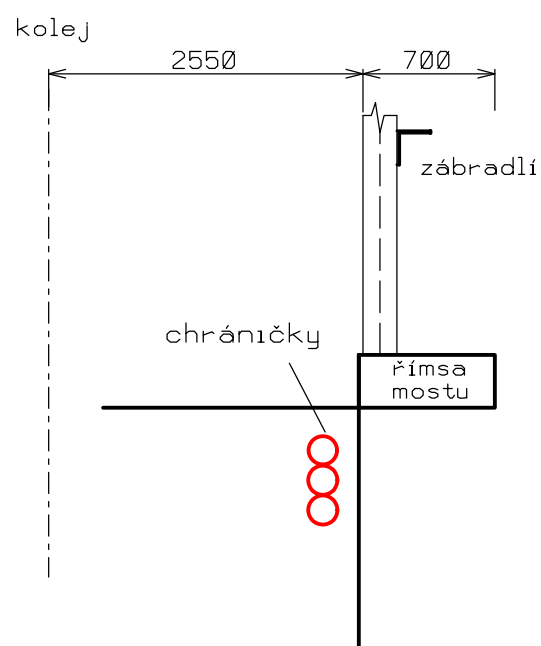
— Navrhovaná kabelová trasa mezi římsou mostu a kolejíštěm



most km 503,715



obrázek č.94



— Navrhovaná kabelová trasa mezi
římsou mostu a kolejištěm